



OPEN TEXT

The Content Experts™

OpenText Document Server ALCHEMY

Módulo de captura de datos DataGrabber

CARACTERISTICAS

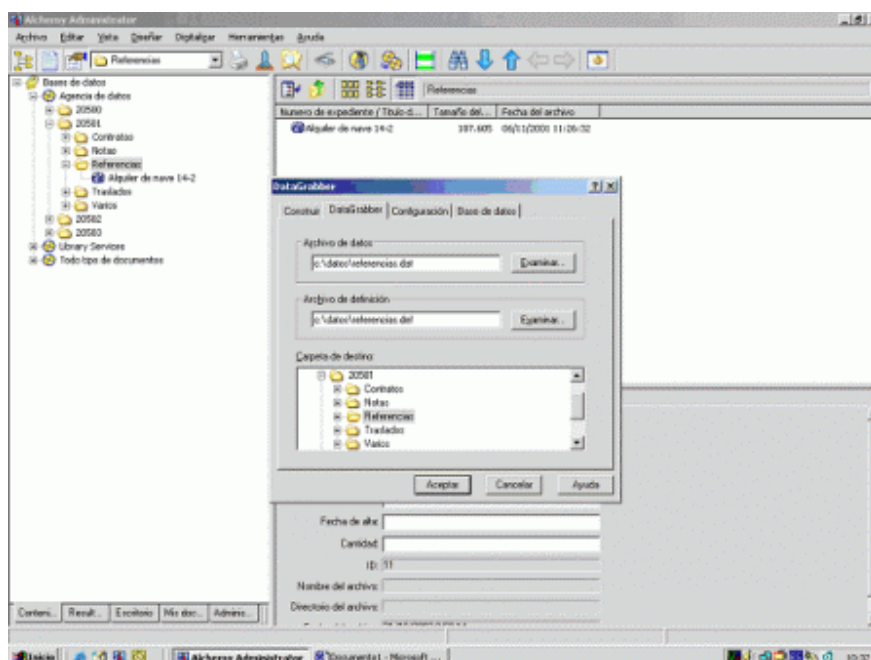
- El mejor analizador de textos del mercado
- Procesos a alta velocidad usando ordenadores personales
- Solución COLD/COM
- Concatena imágenes automáticamente
- Usa un lenguaje potente y sencillo

DataGrabber es un modulo que puede instalarse junto al cliente Administrador de Alchemy. Analiza ficheros de texto en formato ASCII o EBCDIC y permite cargarlos en repositorios Alchemy. Se utiliza para evitar la impresión de papel, lo que se conoce como ERM (Enterprise Report Management). También puede usarse para importar imágenes a una base de datos Alchemy desde un sistema obsoleto o una aplicación de digitalización masiva.

DataGrabber importa los datos a una velocidad impactante. Para mejorar la presentación a los usuarios finales, se puede diseñar un preimpreso en formato imagen del listado, informe, recibo o factura. La versión 8.0 de Alchemy incorpora un excelente visualizador de ficheros de texto.

```
***** Fichero de definición spm - indices *****/
Debug = ON
LineDelimiter = "\13\10"
map '\165' to '\209'
map '\164' to '\241'
map '\160' to '\225'
map '\130' to '\233'
map '\161' to '\237'
map '\162' to '\243'
map '\163' to '\250'
RecordDelimiter ("#", 1, columns (1, Length = 1))
Document (Label("#",
  columns (1, End),
  Lines(1, End),
  occurrences = Zero_or_one),
  columns (Label_start, End),
  Lines (Label_start),
  Region = Exclude)
Document (Label("TITULO",
  columns (1, End),
  Lines(1, End),
  occurrences = Zero_or_one),
  columns (Label_start, End),
  Lines (Label_start),
  Region = Exclude)
Document (Label("PERIODICO",
  columns (1, End),
  Lines(1, End),
  occurrences = Zero_or_one),
```

Así funciona DataGrabber. Primero se crea un fichero de definición en un editor de texto usando su propio lenguaje. Este fichero determina exactamente el modo de analizar el fichero de texto con los datos: donde comienza y termina una página, donde se encuentra la información de los campos a rellenar automáticamente, donde se encuentran los ficheros a incorporar a la base de datos, como crear una nueva carpeta, y mucho más.



Desde el programa Administrator se ejecutan las operaciones con DataGrabber: proceso de los ficheros de datos, adición de los ficheros a la base de datos e indexación. Este proceso se puede automatizar como tareas planificadas sin intervención del usuario.

Alchemy también ofrece una versión “runtime” de DataGrabber para procesar, por ejemplo, ficheros que provengan de sistemas de captura donde el formato de los datos es siempre el mismo. Los distribuidores pueden encargarse de hacer ficheros de definición.

REQUERIMIENTOS DEL SISTEMA

Cliente

- Licencia de Alchemy Administrator

Ficheros compatibles

- Cualquier fichero de texto ASCII
- Ficheros EBCDIC
- En la importación de ficheros, cualquiera de los formatos soportados por Alchemy



www.notpaper.es

PARA OBTENER MAS INFORMACIÓN

Para obtener más información puede ponerse en contacto con nosotros a través de:

- Dirección de correo electrónico: notpaper@notpaper.es
- Teléfono: +34 911 697 180
- Visitando nuestra Web: www.notpaper.es