



OPEN TEXT

The Content Experts™

OpenText Document Server ALCHEMY

SDK para Windows

INTEGRACIÓN CON OTRAS APLICACIONES EN ENTORNOS WINDOWS

El SDK para Windows proporciona a los desarrolladores un mecanismo para incorporar la funcionalidad de Alchemy a sus aplicaciones, usando la especificación COM (Component Object Model)

Este conjunto de herramientas consiste en dos partes: permite utilizar toda la funcionalidad de Alchemy en una aplicación personalizada y proporciona tres controles ActiveX para ser añadidos a un diseño insertando una representación del control desde un entorno de desarrollo a un proyecto COM.

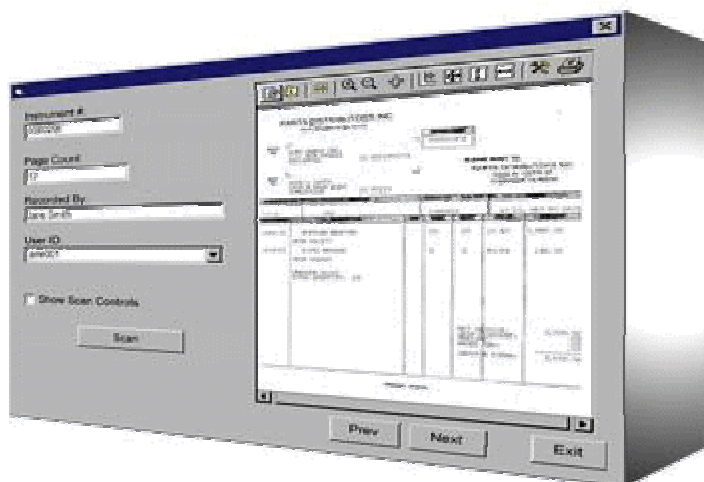
El entorno de desarrollo sería un entorno compatible COM (Component Object Model) con un contenedor ActiveX para situar Alchemy. Algunos de los entornos ActiveX son Visual Basic, Microsoft Visual C++, Sybase PowerBuilder e Inprise C Builder.

Los entornos donde se pueden ejecutar aplicaciones generadas con el SDK de Alchemy son los mismos que soportan los productos Alchemy: Windows 98, Windows NT, Windows 2000 y Windows XP Professional.

El SDK (Software Development Kit) de Alchemy incrementa la potencia de la gama de productos Alchemy hacia muchas áreas de negocio. El SDK trae de la mano nuevas soluciones de almacenamiento y recuperación, resolviendo algunos problemas de compatibilidad, seguridad y acceso a la información de documentos no estructurados.

Podríamos destacar dos características del SDK:

1. Los objetos Alchemy proporcionan toda la funcionalidad de Alchemy permitiendo un control completo y una gran flexibilidad en la implementación.
2. El SDK de Alchemy provee un conjunto de tres controles ActiveX que pueden añadirse a una aplicación usando una representación del control desde un entorno de desarrollo en el contenedor de un proyecto COM, generalmente una forma.



Desarrollo específico en Visual Basic usando el SDK para Windows de Alchemy

Introduzca la posibilidad de digitalizar y consultar documentos directamente en su propia aplicación financiera, contable, etc...

El SDK proporciona una gran flexibilidad. Existe una amplia variedad de posibles usos, ya que el programador tiene acceso a los ficheros de las bases de datos, a cada caja de diálogo, las sencillas tablas de contenido y de consulta y los paneles de visualización de documentos altamente integrados.

- Disposición de documentos e imágenes para otras aplicaciones, integrando servicios de captura, indexación y recuperación. Ejemplos: gestión de clientes (Customer Relationship Management - CRM), historiales de pacientes, contabilidad, etc.
- Creación de un cliente con una búsqueda sencilla para una base de datos Alchemy.
- Creación de múltiples estaciones de digitalización e indexación para una única base de datos Alchemy.
- Captación de la actividad de los usuarios en una base de datos Alchemy con un programa de chequeo.
- Uso de Alchemy como una fuente de datos ODBC para aplicaciones SQL.

Un vistazo a Alchemy SDK

Los desarrolladores tienen acceso a las siguientes funciones de Alchemy:

- Abrir BD
- Construir BD
- Construir con DataGrabber
- Digitalizar
- Hacer OCR
- Campos
- Vista de tabla de contenidos
- Vista de lista de resultados
- Visualizador de documentos
- Campos de búsqueda en la BD
- Búsqueda en texto completo
- Resultados
- Grupos de búsqueda
- ActiveX Viewer control, ActiveX TreeView control, ActiveX Frame control (toda la aplicación Alchemy)

Interfaces de automatización estándar

El SDK de Alchemy utiliza componentes estándar de automatización:

- COM (Component Object Model) object library
- ActiveX controls
- ODBC V2.0

Distribución de aplicaciones

Cualquier aplicación creada usando el SDK de Alchemy requiere una licencia Alchemy Build, Index o Search instalada en el sistema donde se va a ejecutar dicha aplicación.

Entornos de programación

- Alchemy debe estar instalado tanto en el entorno de desarrollo como en los sistemas donde se ejecutará la aplicación.
- Un entorno de desarrollo compatible COM, que debería proporcionar un contenedor ActiveX para posicionar los controles ActiveX de Alchemy. Este tipo de entorno incluye Microsoft Visual Basic, Microsoft Visual C++, Sybase PowerBuilder, e Inprise C Builder.
- Los usuarios del SDK de Alchemy deberían ser expertos en uno de estos lenguajes y deberían tener un buen conocimiento del producto Alchemy.



www.notpaper.es

PARA OBTENER MAS INFORMACIÓN

Para obtener más información puede ponerse en contacto con nosotros a través de:

- Dirección de correo electrónico: notpaper@notpaper.es
- Teléfono: +34 911 697 180
- Visitando nuestra Web: www.notpaper.es