



OPEN TEXT

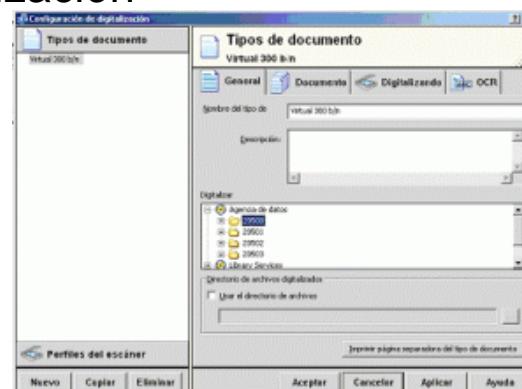
The Content Experts™

OpenText Document Server ALCHEMY

Alchemy Scan: módulo de digitalización

CARACTERISTICAS

- Funciona con los escáneres mas populares del mercado
- Convierte el papel a formato TIF, JPEG o PDF
- Extrae datos de forma automática para indizar los documentos
- Extrae el texto de los documentos mediante OCR
- Incorpora reconocimiento de código de barras



Alchemy Scan es un modulo que se instala en los clientes Administrator o Index Station. Es el modo más sencillo de convertir documentos en formato papel a un repositorio electrónico seguro y fácilmente accesible.

Al instalarse, Scan se integra por completo con el programa cliente de Alchemy. Captura los documentos en papel y los coloca directamente en la carpeta del repositorio deseada, mediante una amplia gama de los escáneres más populares y el reconocimiento avanzado de caracteres (OCR), para obtener texto por el que poder buscar.

Las imágenes digitalizadas pueden indizarse mediante uno de los siguientes métodos: por teclado, por lotes, por OCR en determinadas zonas, por OCR de toda la página, por OCR arrastrando y soltando o por código de barras. La capacidad de arrastrar y soltar rellena un perfil de forma automática con las palabras interpretadas en la imagen. También puede leer códigos de barras y almacenar los valores en los campos asociados al documento.

Scan es versátil y escalable. Puede usarse en pequeños entornos con un escáner conectado al sistema y volúmenes bajos de información; o puede usarse en entornos mayores, con múltiples estaciones digitalizando en un sistema controlado por Alchemy Server. Permite la digitalización y la indización con OCR por lotes.

Así es como funciona Scan. Primero, se digitalizan los documentos en una carpeta del repositorio. A continuación, se obtiene el texto completo mediante OCR o se arrastran con el ratón palabras hacia los campos o se hace OCR por código de barras. Se pueden editar las imágenes – rotar, voltear, invertir, limpiar márgenes – o añadir anotaciones.

El número de páginas que puede procesar una estación con Scan cada día depende de varios factores: la velocidad del escáner, la automatización establecida, el tamaño de los documentos, si son a una sola cara o a doble cara, la resolución, el color y la indexación por OCR.

NUEVAS CARACTERISTICAS DE SCAN

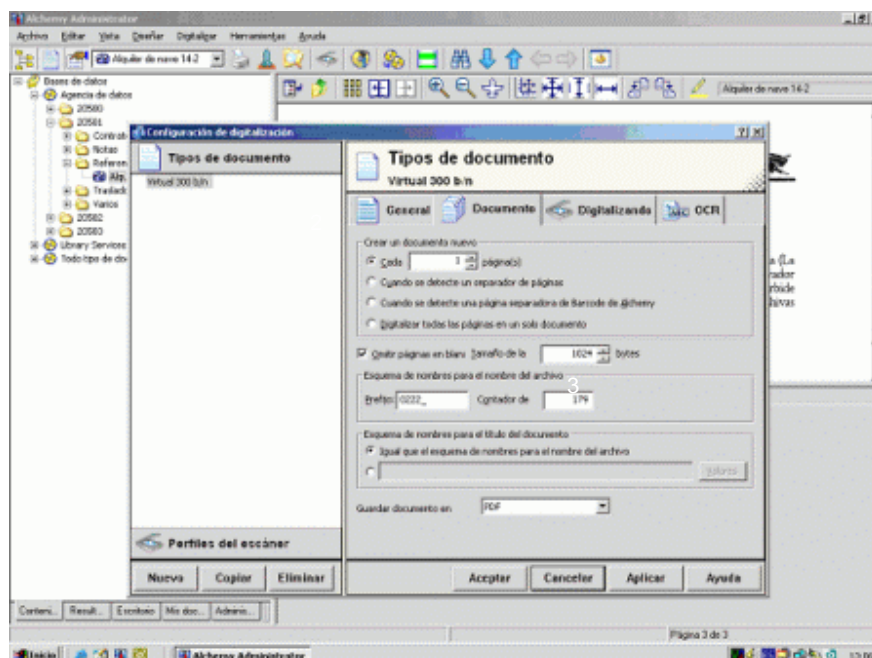
Nuevo aspecto del producto: se ha rediseñado por completo el interface de usuario para mejorar la productividad, incluyendo un conjunto de controles potente y fácil de usar a la vez.

Digitalizar a PDF: incluye la posibilidad de capturar directamente los documentos a formato PDF en formato imagen o imagen + texto, lo que permite buscar estos documentos por su contenido. El visualizador permite tener diferentes vistas: como imagen, como texto o combinando ambas, de modo que las palabras por las que se ha buscado aparezcan resaltadas en la propia imagen del documento.

Perfiles de escáner: permite crear varios perfiles con distintas configuraciones del escáner para soportar una amplia variedad de necesidades de captura. Por ejemplo, podemos tener un perfil a 200 puntos por pulgada en blanco y negro, otro a 300 puntos y en color, etc.

Tipos de documento: cada tipo de documento se basa en un perfil de escáner y sirve para crear tantos modelos de documento como sea necesario: con o sin OCR, a fichero TIF o a fichero PDF, el directorio de destino dentro del repositorio, el esquema de nombre de fichero, etc.

OCR mejorado: incluye un modo de extracción del texto que utiliza tres motores de OCR diferentes y algoritmos de precisión para asegurar la exactitud de los datos reconocidos.



1. Completamente integrado dentro del cliente Alchemy

A diferencia de otras aplicaciones de gestión de contenidos e imágenes, en las que la aplicación de digitalizar y la de gestión del repositorio están separadas, Alchemy Scan se ejecuta dentro del programa cliente Administrador o del cliente Index Station. Esta propiedad le da al operador un acceso completo a las propiedades de la base de datos y a los campos asociados al documento, así como a toda la funcionalidad asociada al cliente Alchemy.

2. Maneja los más diversos tipos de documento

Facilita la gestión de las aplicaciones donde hay varios tipos de documentos. Por ejemplo, se puede digitalizar un tipo de documento "factura" usando el OCR de zonas para capturar el nombre de cliente y número de cuenta, y después un tipo de documento "contrato" usando un OCR de toda la página, para finalmente digitalizar unas fotos en color con el tipo de documento "fotos color".

Cada tipo de documento tiene su propia configuración, para que en el momento de digitalizar solo haya que elegir con que tipo de documento vamos a trabajar. Incluso se puede automatizar aún más, insertando un separador de tipo de documento antes de cada lote a digitalizar.

3. Digitaliza directamente en la carpeta del repositorio seleccionada

Esta es una característica de Scan que ahorra mucho tiempo. Como Scan está firmemente acoplado en la estructura del repositorio, los nuevos documentos están disponibles inmediatamente después de ser digitalizados para los usuarios de búsqueda. Incluso están disponibles en Internet a través de Alchemy Web.

REQUERIMIENTOS DEL SISTEMA

Cliente

- Alchemy Administrator license
- Alchemy Index Station license

Escáner

- Cualquier escáner ISIS o TWAIN instalado en su PC



www.notpaper.es

PARA OBTENER MAS INFORMACIÓN

Para obtener más información puede ponerse en contacto con nosotros a través de:

- Dirección de correo electrónico: notpaper@notpaper.es
- Teléfono: +34 911 697 180
- Visitando nuestra Web: www.notpaper.es