



Gestión de Contenidos Documentales Corporativos

Open Text Document Server Alchemy Edition

¿Qué es Open Text Document Server Alchemy Edition?

No cabe la menor duda que una de las problemáticas a las que se enfrenta cualquier Organización hoy día es la de racionalizar adecuadamente sus archivos. El volumen de información, tanto estructurada como no estructurada, que debemos gestionar, hace imposible su consulta y mantenimiento "on line", de forma histórica.

Alchemy facilita a las organizaciones las herramientas necesarias para gestionar TODA su información. Las problemáticas definidas, tanto de naturaleza estructurada como no estructurada, son consideradas por **Alchemy** como una sola, con independencia de que cada uno de ellos tenga su origen en papel, Internet, entornos ofimáticos, registros informatizados de bases de datos, spool de mainframe, CAD, PDF, HTML, fax, e-mail, voz, vídeo, o cualquier tipo de formato electrónico incluido los radiológicos. **Alchemy** proporciona un sistema completo para la Gestión de Contenidos, capaz de crecer fácilmente a medida que lo hacen las necesidades en Gestión de la información de las empresas.

Alchemy dispone de módulos que realizan los procesos de Captura, Workflow, Gestión Documental, Archivo, Integración, Recuperación y Distribución de la Información. Soporta 300 visualizadores de formatos diferentes, indizando cada documento, texto o papel, por todas las palabras de su contenido. Dispone de su propio motor de base de datos dirigido a objetos, diseñado para poder trabajar con ilimitado número de Bases de Datos, con grandes volúmenes de información y con cientos de usuarios de todo tipo. Permite la conexión a la mayoría de escáner del mercado, incluidos los multifunción, publicar las bases de datos en cualquier entorno de red o crear estaciones de captura o consulta remota a través de Internet o Intranet.

Ventajas:

- **Alchemy es una solución completa**, incluye el motor de base de datos, capaz de gestionar una enorme variedad de aplicaciones de Gestión de Contenidos Documentales y Workflow, con unos plazos mínimos de instalación, formación de administradores y usuarios e implantación de todo el proyecto.
- **Proporciona un entorno común a TODAS las aplicaciones de Gestión de Contenidos**: Mediante el diseñador de aplicaciones o las herramientas SDK puede realizar la gestión de múltiples tipos de objetos, o actuar como repositorio documental para que, desde otras aplicaciones o entornos informáticos, accedan a la documentación almacenada en las bases de datos.
- **Mejora del Servicio a Clientes y de la eficiencia de las operaciones realizadas**: Las incidencias con los clientes se resuelven con mayor rapidez, facilitándoles incluso el acceso on-line a documentos e información que puedan estar necesitando.
- **Reducción de riesgos**: Facilita la localización rápida de información crítica en casos de litigios o auditorías. Las posibilidades de Captura y retención de los Contenidos basados en reglas, facilita la búsqueda y recuperación de la información crítica.
- **Simplifica la entrega de información al cliente**: Para la mayoría de las empresas, es importante disponer de un único sistema que gestione múltiples entradas y formatos de información, y que sea capaz a su vez de distribuirlos en diferentes formatos, incluyendo la web, redes, etc.
- **Ahorra dinero**: Reduciendo costes en capítulos tan importantes como, procesos de documentos, almacenamiento del papel, material de archivo, impresión y distribución. Alchemy es una plataforma de productos significativamente más permisible, en términos económicos, que la mayoría de las soluciones de Gestión de Contenidos Corporativos que se ofrecen hoy día en el Mercado, con unos requerimientos mínimos en áreas de personalización, integración y consultoría.

Gestión de Contenidos Documentales Corporativos

Características de la familia de productos Open Text Document Server Alchemy Edition

La familia de productos **Alchemy** pone a nuestra disposición, un amplio abanico de funcionalidades y opciones, que nos permiten diseñar la solución que mejor se adapte a nuestras necesidades. Se empieza por seleccionar un Servidor, después los Clientes, luego los módulos de Entrada y por fin, las opciones del Servidor. También disponemos de configuraciones especiales para Oficinas de Servicios, la Pequeña y Mediana Empresa y aplicaciones de Workflow.

Servidores de Gestión de Contenidos Alchemy:

- **El Servidor Avanzado**, es la base para las aplicaciones que requieran gestión documental integrada, gestión de registros, control de versiones o Workflow, junto con la gestión de contenidos. La licencia incluye un Servidor Avanzado con los Servicios de Librería, Audit Logging, y el RBAC (Role-Based Access Control), así como las funcionalidades del Servidor Standard, y una licencia de Administrador Alchemy. Se pueden añadir tantas licencias adicionales de Administrador, como sean necesarias.
- **El Servidor Standard** es la base para aplicaciones de Gestión de Contenidos, como procesos de imagen y COLD. Esta licencia incluye un Servidor Standard con gestión de repositorios multiusuario y seguridad integrada Windows, y una licencia de Administrador para habilitar permisos y diseñar las bases de datos de las aplicaciones.
- **Alchemy Gold** es utilizado, generalmente, para aplicaciones departamentales. Dispone de una estación de administración y captura y permite hasta 25 puestos concurrentes de consulta.

Clientes Alchemy:

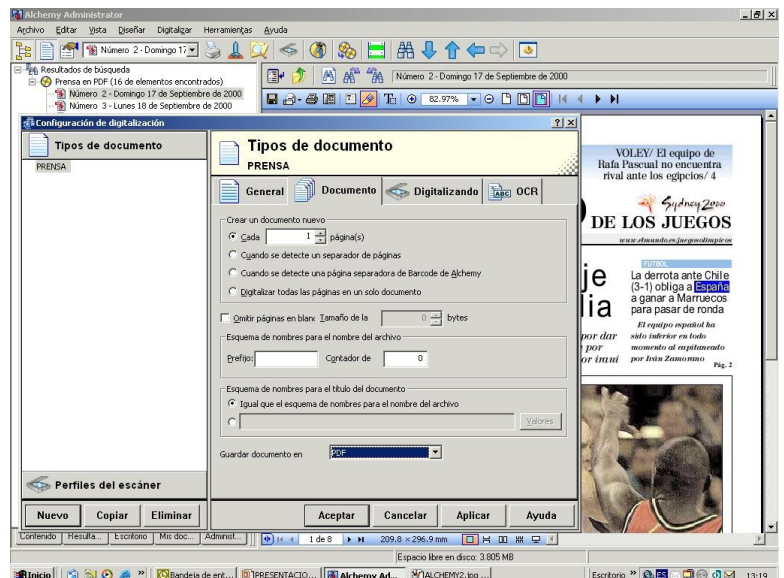
Los programas clientes de usuario final, se presentan en diferentes opciones, trabajando todos ellos de forma concurrente:

- **Usuarios de Entrada de Información:** La estación de **Indexación (Index)** permite al usuario añadir, anotar, indexar y visualizar documentos y es ideal para aplicaciones de procesos de imágenes y Workflow. La gestión de captura de cualquier fichero también se puede efectuar mediante "arrastrar y soltar" desde el Explorer de Windows. Estas funciones están incluidas con las licencias "Administrador" o "Index".

- **Para usuarios de Consulta.** El cliente de Consulta (Alchemy Search), proporciona acceso de solo-lectura (read-only) a los repositorios Alchemy en una LAN/WAN, en dispositivos de almacenamiento ópticos portables, tales como CD o DVD y también para acceso vía Web. El acceso vía Web requiere, además, una licencia del módulo Alchemy Web.

(Módulos de Entrada Captura de documentos y uso concurrente)

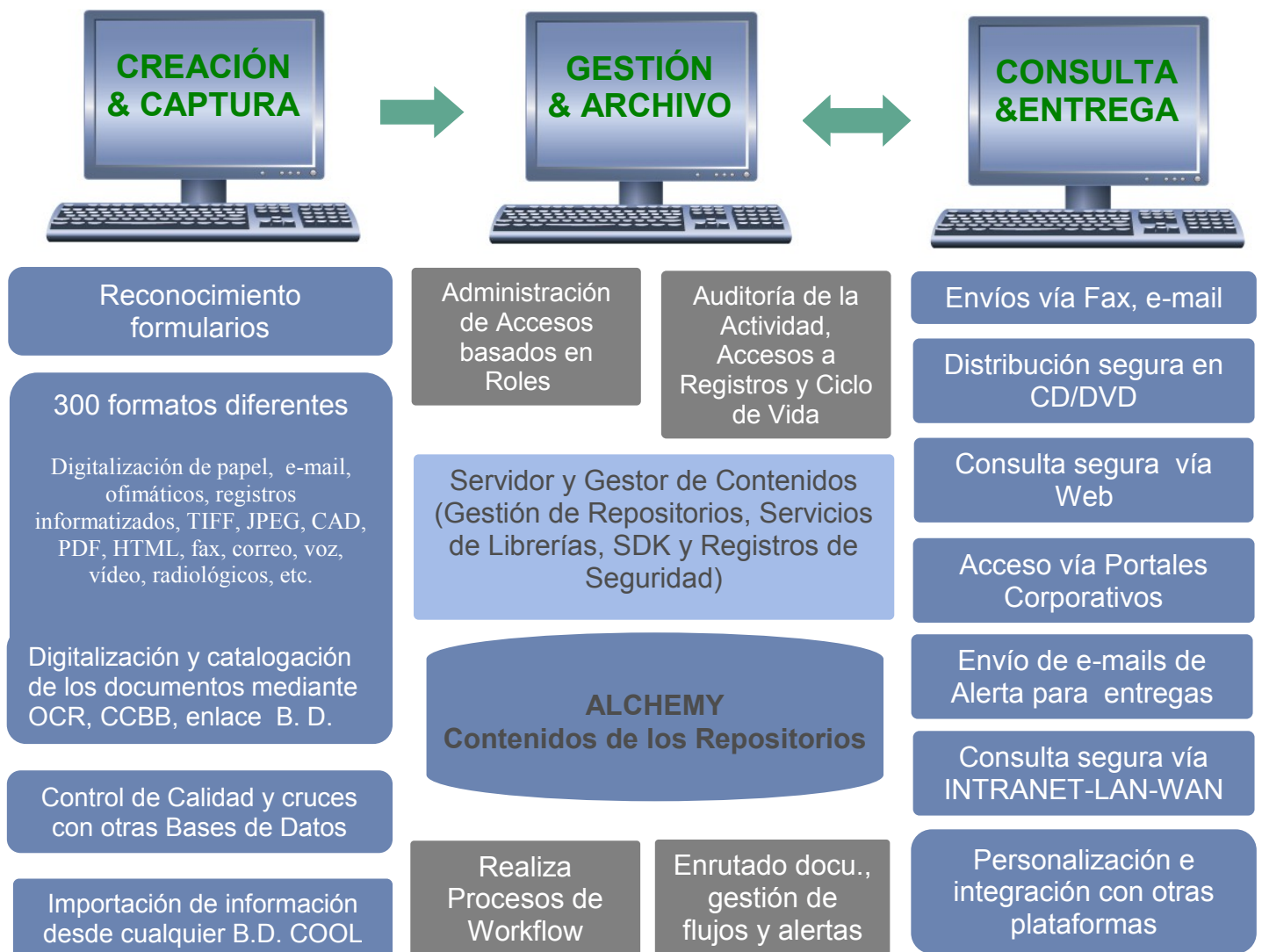
- **Alchemy Scan:** Captura de documentos en papel a repositorios Alchemy, admitiendo una amplia gama de escáneres. Incluye OCR avanzado para procesos de OCR, por texto libre (full-text) o por zonas. También incluye reconocimiento de código de barras. Realiza escaneado directo a PDF. Requiere una licencia de "Administrador" o "Index".
- **DataGrabber:** Licencia de desarrollo para escribir ficheros de Definición, que permite la importación masiva de ficheros ASCII o EBCDIC, procedentes de un mainframe, a repositorios Alchemy. Además de los procesos COLD, permite alimentar las Bases de Datos de Alchemy con ficheros de imágenes y/o datos importados desde otras aplicaciones.



- **File Conector. Acceso directo a los repositorios de Alchemy:** Permite crear y guardar cualquier documento directamente en Alchemy desde el explorador de Windows, quedando integrado como una unidad mas para grabar los ficheros. Necesita Alchemy Servidor Avanzado y se licencia en función del número total de Usuarios de Búsqueda e Index de que se disponga.

Gestión de Contenidos Documentales Corporativos

ESQUEMA DE PROCESOS DE LOS DOCUMENTOS Open Text Document Server Alchemy Edition



Opciones para el Servidor Alchemy

- **Alchemy Web:** Permite la publicación de repositorios Alchemy en Internet usando el Internet Explorer. Requiere el Servidor Standard o el Avanzado, así como las licencias de Consulta que se necesiten.
- **Database Encryption Module:** Añade una capa de alta seguridad a los repositorios Alchemy por medio del algoritmo de seguridad de 256 bytes basado en Blowfish. Requiere indistintamente el Servidor Standard o el Avanzado.
- **Sistema de alarmas (alertas) integrado en Alchemy:** El sistema permite insertar alarmas a los documentos de diferente prioridad, con mensajes predefinidos o personalizados e indicar la fecha en la que el documento debe ser revisado. Muestra alarmas al abrir la aplicación y permite generar informes.
- **Alchemy MFP:** Permite la conexión de cualquier tipo de escáner multifunción del mercado, almacenando la documentación perfectamente organizada e indizada en los repositorios de Alchemy para ser consultada por todo su contenido textual.
- **ODBC:** Conexión con otras B.D. externas. Por ejemplo, sin ninguna programación, importa datos automáticamente, en tiempo real, completando los campos de perfil de los documentos en Alchemy.
- **Alchemy SDK (Software Development Kit):** Dota a los desarrolladores de librerías, documentación y ejemplos para incorporar en sus aplicaciones todas las funcionalidades de **Alchemy**, en entornos Web y cliente servidor.

Ejemplos de Aplicaciones

- Fondos documentales históricos y contractuales
- Archivo electrónico de prensa
- Archivo fotográfico
- Seguimiento de incidencias generadas por reclamaciones
- Documentos generados por los organismos oficiales
- Contabilidad, Extractos de Cuentas, Banca, Pólizas, Contratos
- Archivo de imágenes de efectos bancarios: cheques, letras, pagarés, etc.
- Correspondencia de Entrada/Salida
- Planos, Memorias, Correspondencia, Fotografías
- Archivo de Ficheros CAD, catálogos, piezas, precios, memorias, PDF, DOC, XLS, etc.
- Faxes recibidos/enviados, Documentación digitalizada, Fotografías, etc
- Facturas y albaranes de proveedores
- Expedientes de Personal
- Facturas y albaranes emitidos
- Seguimiento de los procesos de fabricación
- Ticket de Venta Directa y Entrada de Mercancías
- Publicaciones de todo tipo en CD-ROM
- Archivo de documentación ofimática.
- Etc.



PARA OBTENER MAS INFORMACIÓN

Para obtener más información puede ponerse en contacto con nosotros a través de:

- Dirección de correo electrónico: notpaper@notpaper.es
- Teléfono: +34 911 697 180
- Visitando nuestra Web: www.notpaper.es



www.notpaper.es

Referencias de Alchemy en España

(Instalaciones realizadas por SDM) o distribuidores autorizados del canal)

SDM es el importador de Alchemy en España y Portugal

- ALCAMPO
- AVIVA VIDA Y PENSIONES
- AVÓN COSMETICS
- AYUNTAMIENTO DE MADRID
- AYUNTAMIENTO VIGO
- BANCO DE ESPAÑA
- BANCO SANTANDER CENTRAL HISPANO
- BARCLAYS
- B.B.V.A.
- BANESTO
- BOEHRINGER INGELHEIM
- CAJA ESPAÑA
- CAJA SAN FERNANDO
- CASBEGA
- COLEGIO ARQUITECTOS DE GALICIA
- COMUNIDAD DE MADRID
- CONSEJO GENERAL FARMACEUTICO
- DANONE
- DIA
- DINERS CLUB ESPAÑOL
- FÁBRICA NACIONAL DE MONEDA Y TIMBRE
- GOMEZ ACEBO Y POMBO
- IBERCAJA
- ICM
- HEINZ IBERICA
- HOSPITAL DE LA CRUZ ROJA DE GIJON
- JUNTA DE CASTILLA-LA MANCHA
- KRAFT FOODS
- LABORATORIOS INDAS
- MAPFRE
- MERCAMADRID
- Mº DE ASUNTOS EXTERIORES
- Mº DE DEFENSA
- Mº DE EDUCACIÓN, CULTURA Y DEPORTE
- ORGANIZACIÓN MUNDIAL DEL TURISMO
- PARTIDO SOCIALISTA
- PARTIDO POPULAR
- PRESIDENCIA DEL GOBIERNO
- RECAUDACIÓN EJECUTIVA DEL AYTO. DE MADRID
- SAMUR
- SEGUROS OCASO
- TRIBUNAL ECONÓMICO ADMINISTRATIVO CENTRAL
- UNICAJA
- U.N.E.D.
- UNIVERSIDAD DE SEVILLA
- VALNU SERVICIOS DE INGENIERIA
- WOLTERS KLUWER ESPAÑA
- ZARDOYA OTIS

Y otras muchas.....